

# Beikarte zum Regionalen Raumordnungsplan

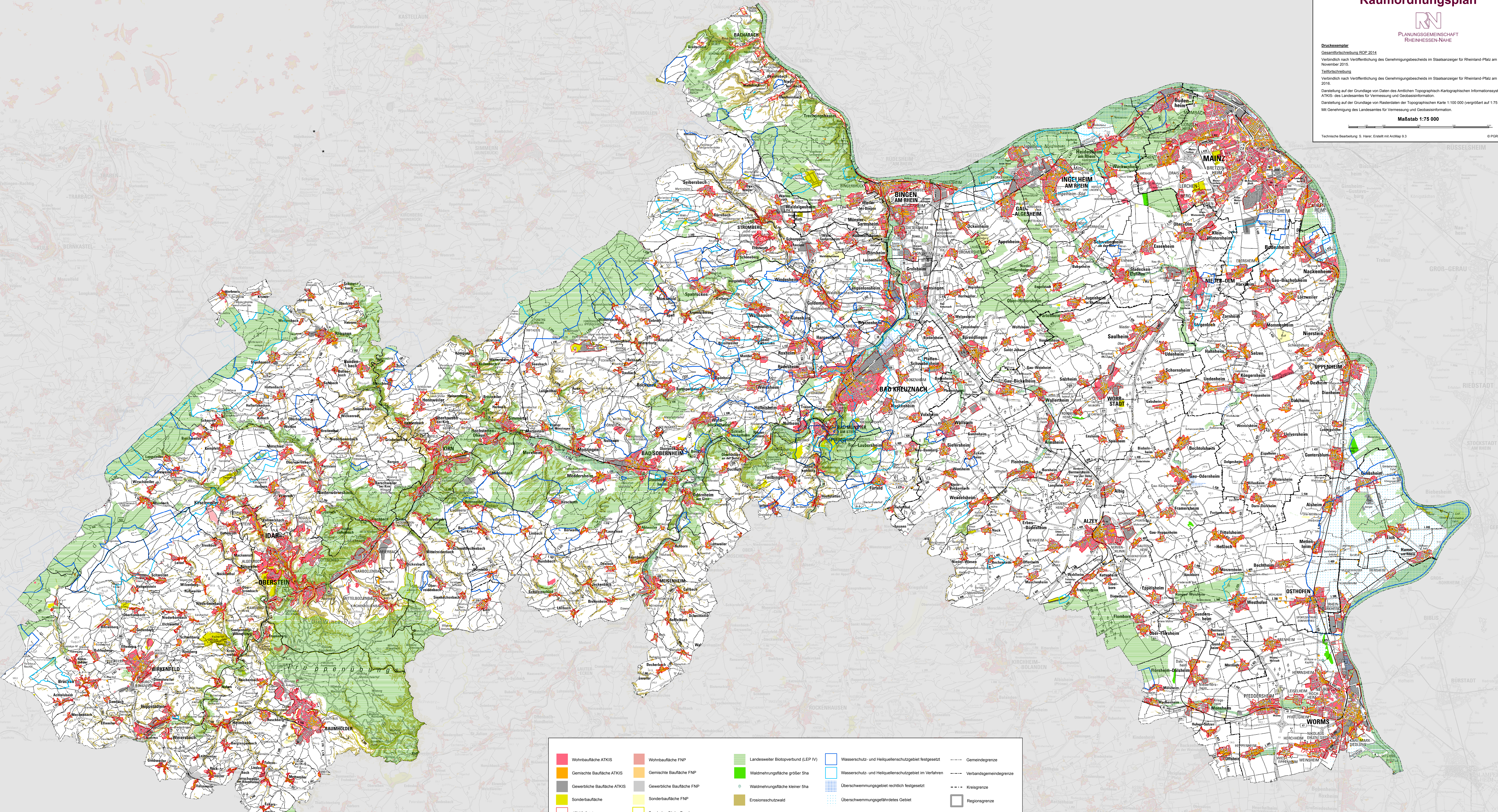


PLANUNGSGEMEINSCHAFT  
RHEINHESSEN-NAHE

**Druckexemplar**  
Gesamtforschung ROP 2014  
Verbindlich nach Veröffentlichung des Genehmigungsbescheides im Staatsanzeiger für Rheinland-Pfalz am 23. November 2015.  
Teilforschungsbau  
Verbindlich nach Veröffentlichung des Genehmigungsbescheides im Staatsanzeiger für Rheinland-Pfalz am 20. Juni 2016.  
Darstellung auf der Grundlage von Daten des Amtlichen Topographisch-Kartographischen Informationssystems - ATKIS - des Landesamtes für Vermessung und Geobasisinformation.  
Darstellung auf der Grundlage von Rasterdaten der Topographischen Karte 1:100.000 (vergrößert auf 1:75.000).  
Mit Genehmigung des Landesamtes für Vermessung und Geobasisinformation.

Maßstab 1:75 000

Technische Bearbeitung: S. Haver, Ennst mit ArcMap 9.3 © PGRN 2016



Wohnbaufläche ATKIS	Wohnbaufläche FNP	Landesweiter Biotopverbund (LEP IV)	Wasserschutz- und Heilquellenschutzgebiet festgesetzt	Gemeindegrenze
Gemischte Baufläche ATKIS	Gemischte Baufläche FNP	Waldmehrfunktionsfläche großer Sha	Wasserschutz- und Heilquellenschutzgebiet im Verfahren	Verbandsgemeindegrenze
Gewerbliche Baufläche ATKIS	Gewerbliche Baufläche FNP	Waldmehrfunktionsfläche kleiner Sha	Überschwemmungsgebiet rechtlich festgesetzt	Kreisgrenze
Sonderbaufläche	Sonderbaufläche FNP	Erosionsschutzwald	Überschwemmungsgefährdetes Gebiet	Regionalsgrenze
ATKIS Ortslage	Sonderbaufläche Bund			

Quellen: Siedlungsbestand: ATKIS - Abfrage vom 23.08.2016  
 Baulandliche Nutzung: ROP - Abfrage vom 07.04.2015  
 Siedlungsgebiet: ROP - Abfrage vom 22.08.2015